

westaflex[®]

präsentiert:



Lufttechnik für Schienenfahrzeuge




westaflex®

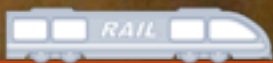
Kundenspezifische Lösungen aus einer Hand

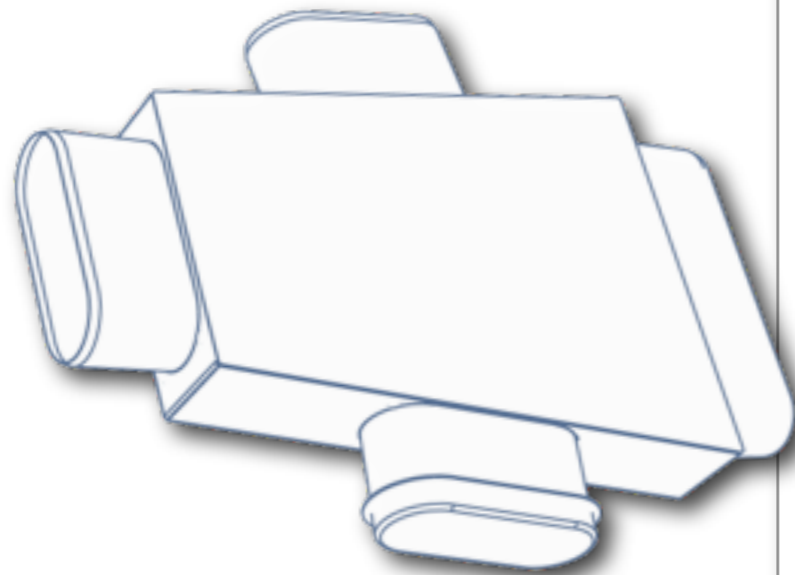


westaflex®

- 
- Kapitel 1. Anfrage mit technischer Bersprechung
 - Kapitel 2: Ausarbeitung von Angebot und Konstruktion
 - Kapitel 3: Angebot an den Kunden
 - Kapitel 4: Auftragserteilung
 - Kapitel 5: Fertigung
 - Kapitel 6: Transport
 - Kapitel 7: Das System

Kapitel 1: Anfrage mit technischer Besprechung

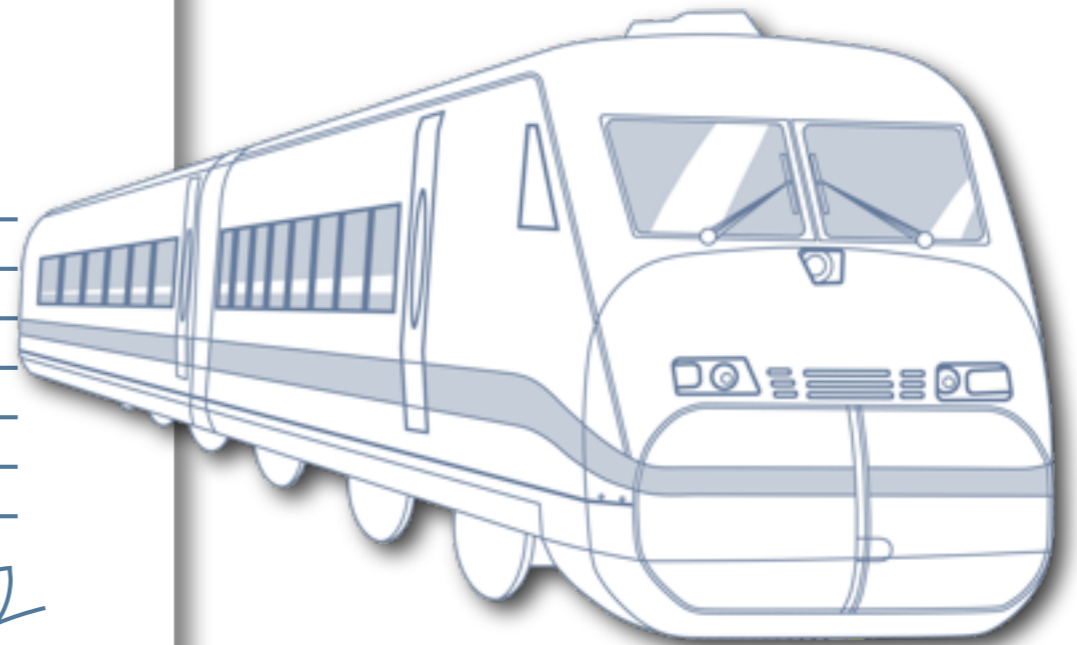




 RAILTec
international

ANFRAG

Alho J



Besprechung mit dem Kunden

Wir beherrschen internationale Brandschutznormen!

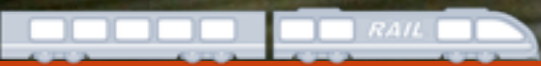


Besprechung mit dem Kunden

Wir sind umfassend zertifiziert!



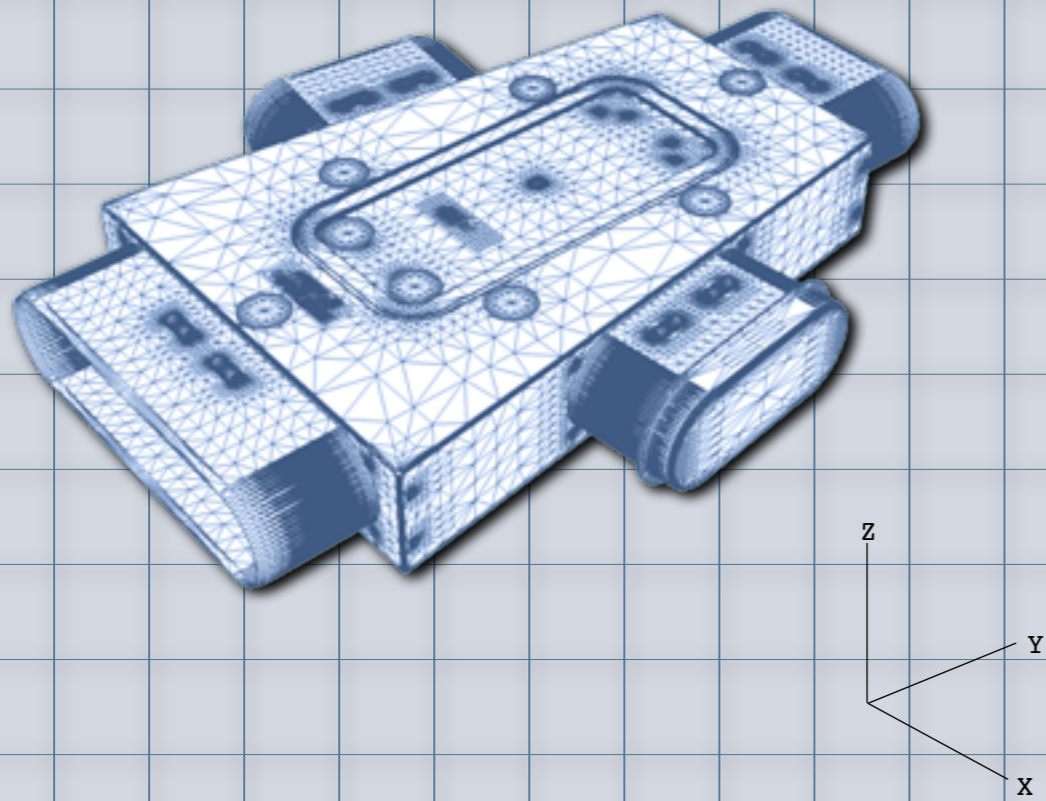
Kapitel 2: Ausarbeitung von Angebot und Konstruktion



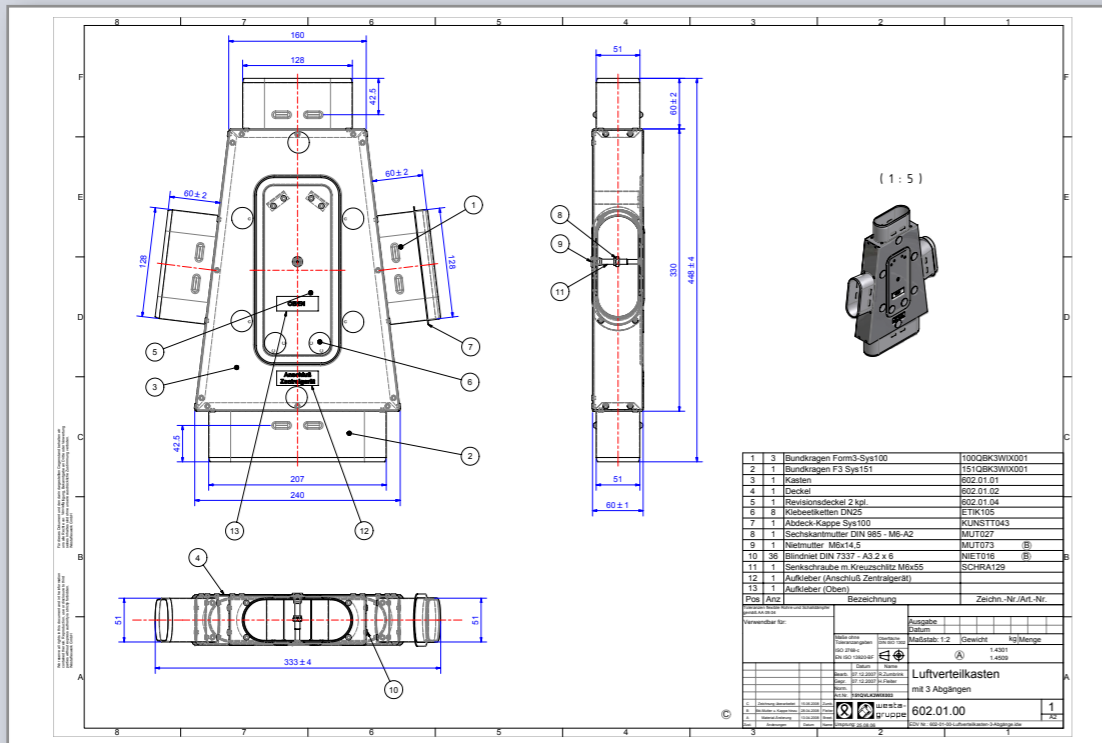
CAD Konstruktion

File: Luftverteilkasten 3 Abgänge

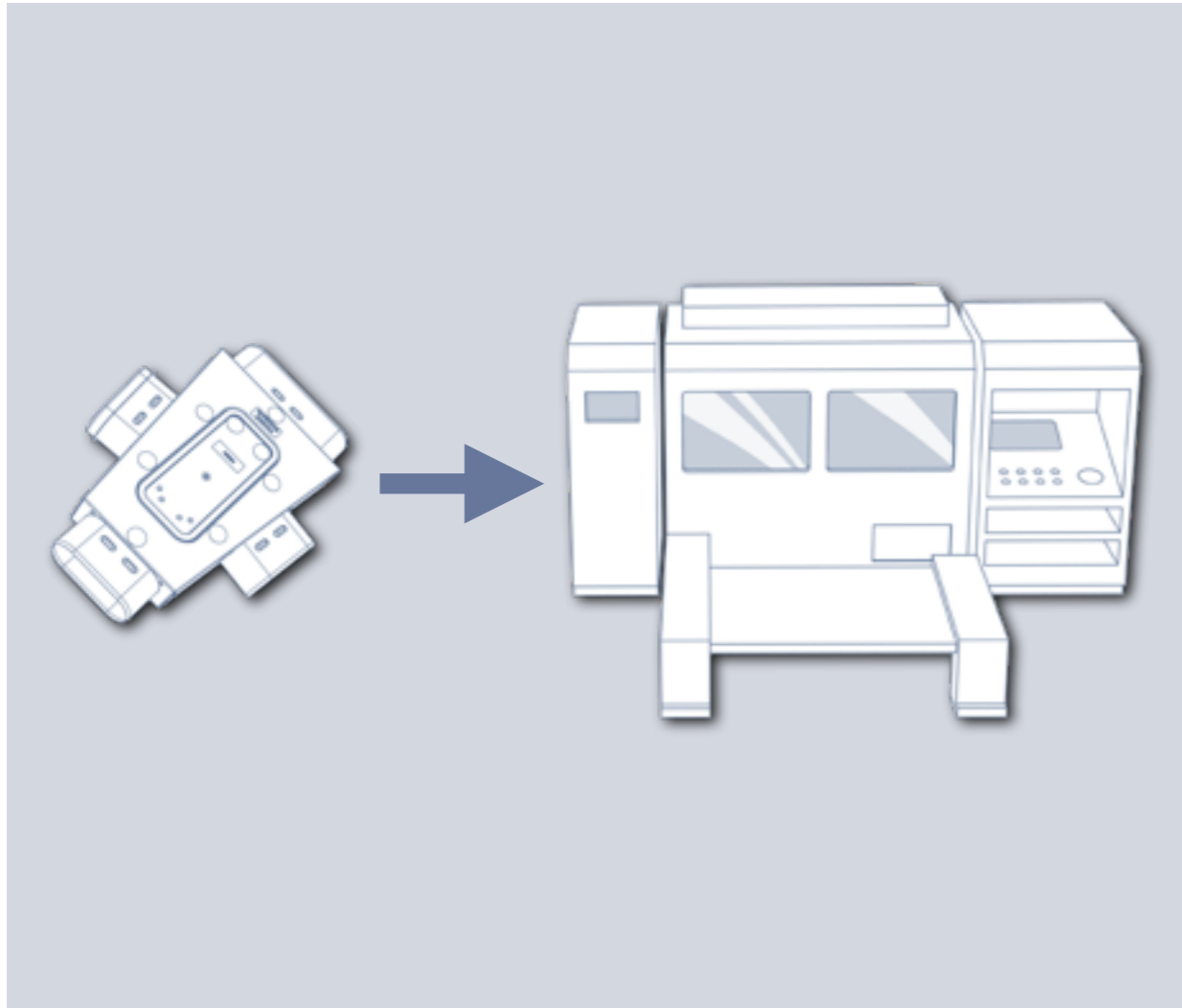
Shading: OFF

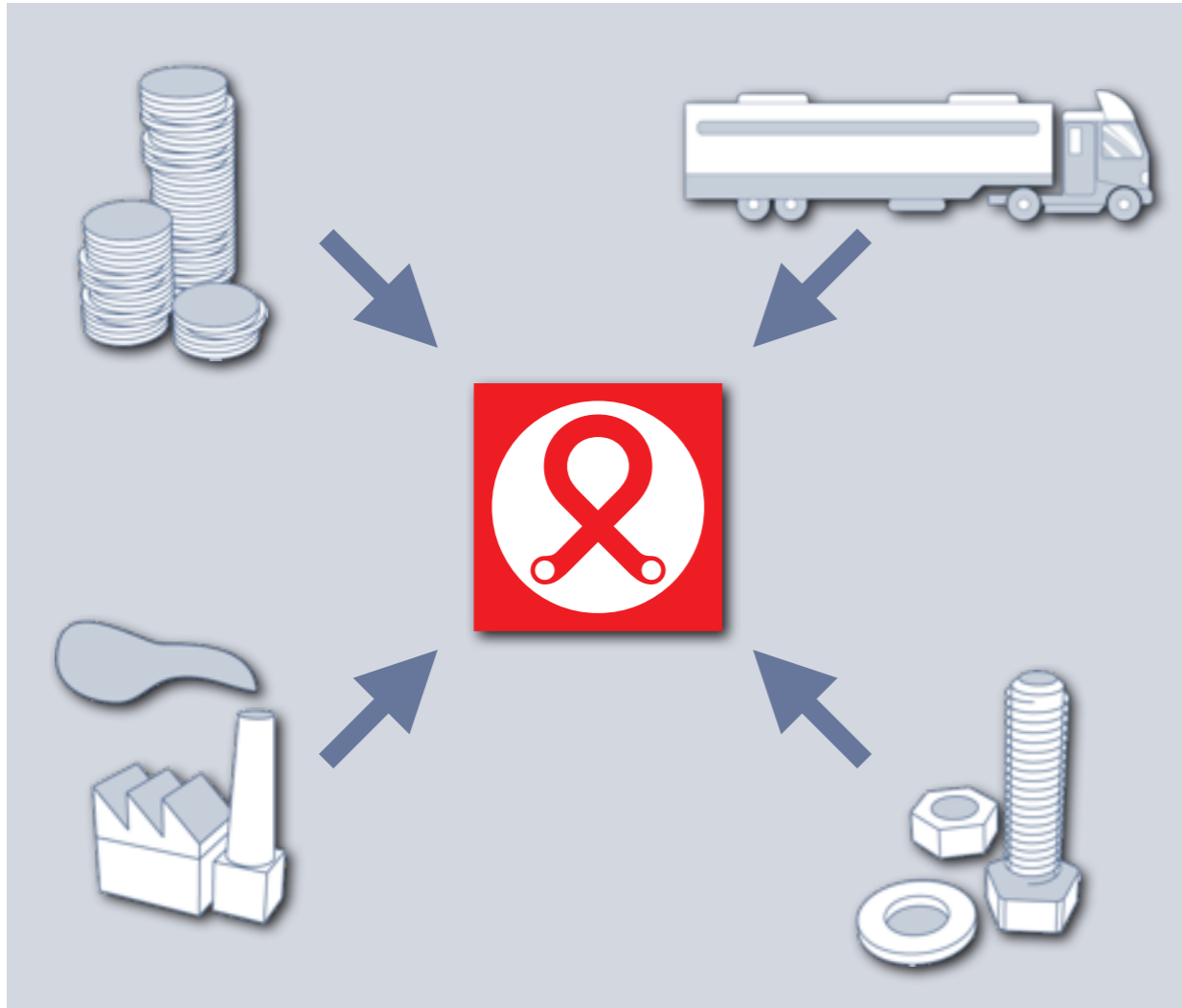


Besprechung Konstruktion





Besprechung Fertigung

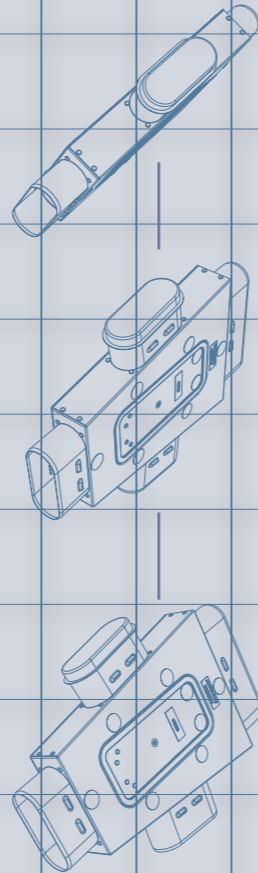




Datenaustausch mit dem Kunden

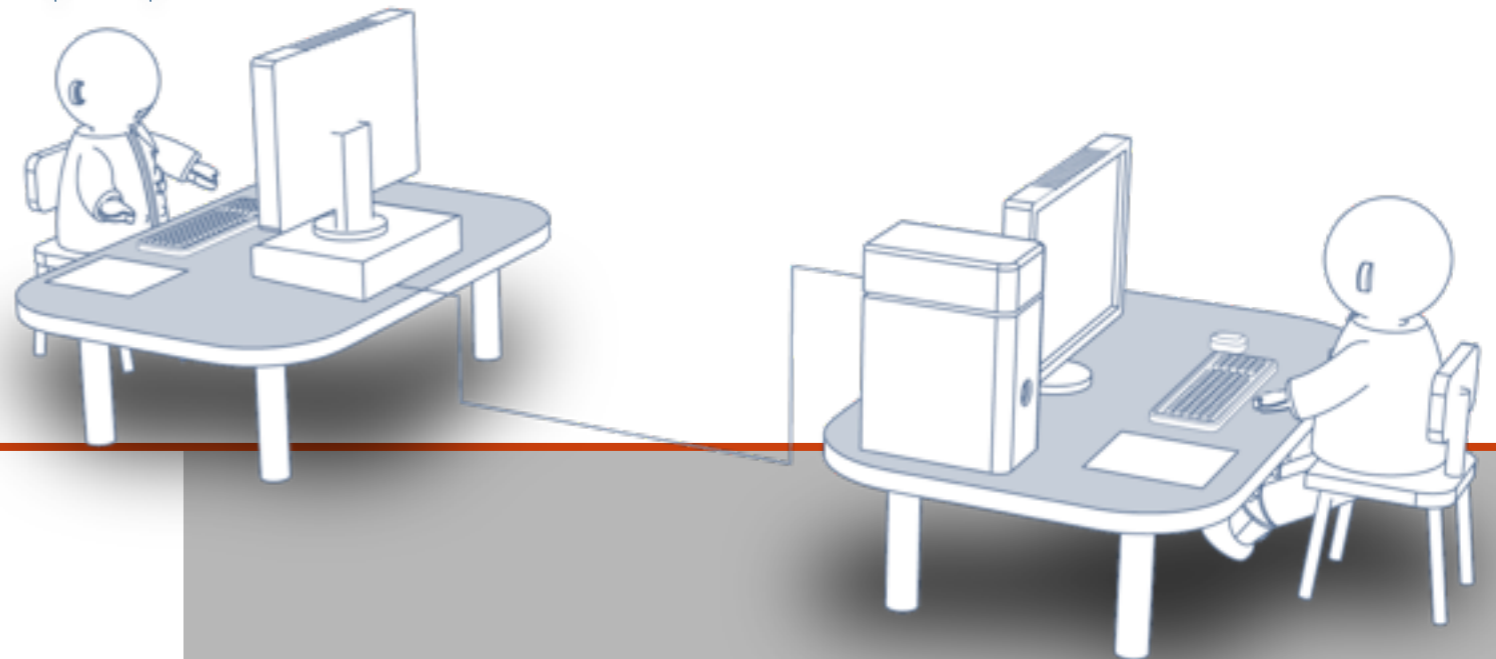
 Verbindungen die sich auszahlen	
Firma:	Westaflexwerk GmbH Thaddäusstr. 5 33334 Gütersloh
Fon:	+ 49 (0) 5241 401-0
Fax:	+ 49 (0) 5241 401-3412
Ansprechpartner:	Hans Fleiter Ralf Zumbrink Andreas Weiberg
CAD-Software 3D:	Inventor
CAD-Software 2D:	AutoCad Mechanical
Dateiformate:	DWG AutoCAD ab V12 DXF AutoCAD ab V12 IDW Inventor (2D) IPT / IAM Inventor (3D) STEP AP214 (AP203) (IGES V1 bis V5.5)
Datenträger:	USB CD-ROM Joliet (ISO9660) DVD+/- RW
Formate:	DOS ZIP (PKZIP)
Telefon:	+49 (0) 5241 401-0
Internet:	www.westaflex.com
eMail:	technik@westaflex.com
 CAD-Datenaustausch-2008.doc - 10/2008	

CAD - Datenaustausch

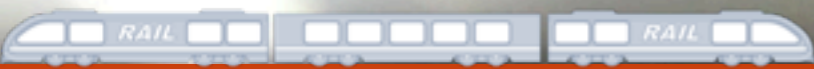


Dateiformate:

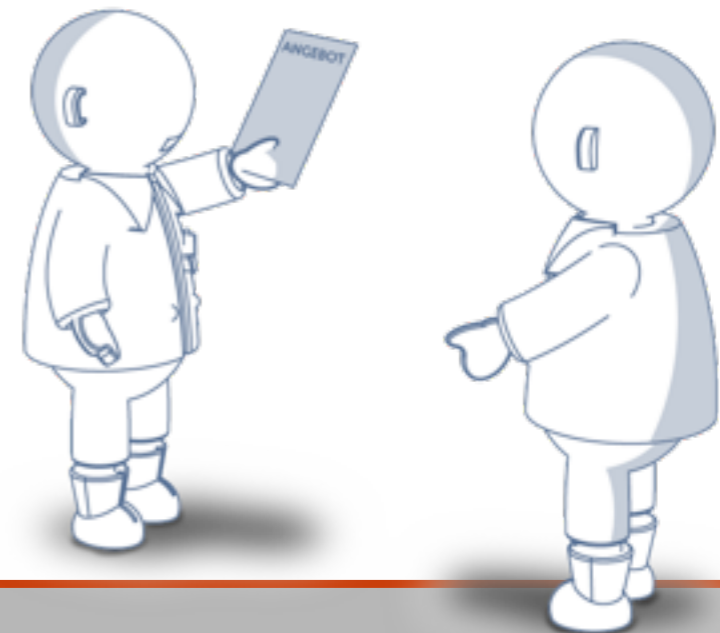
- DWG AutoCAD ab V 12
- DXF AutoCAD ab V 12
- STEP AP 214 (AP 203)
- IGES V1 bis V 5.5



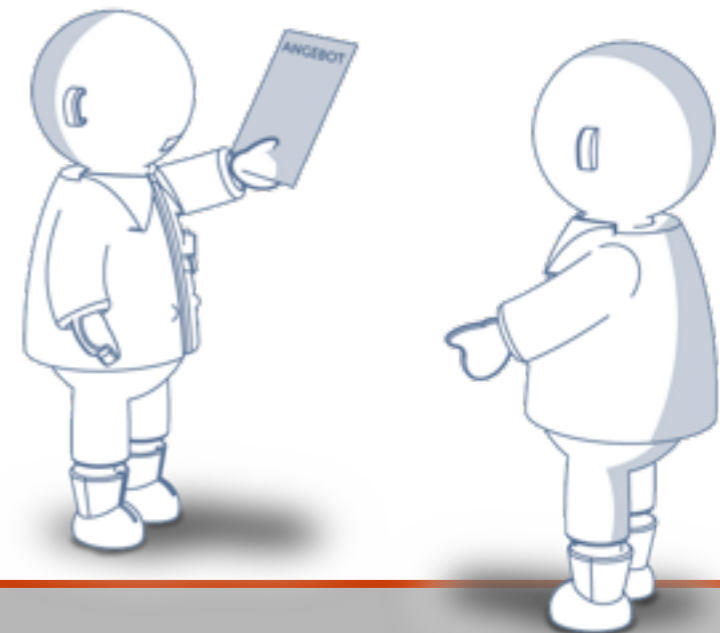
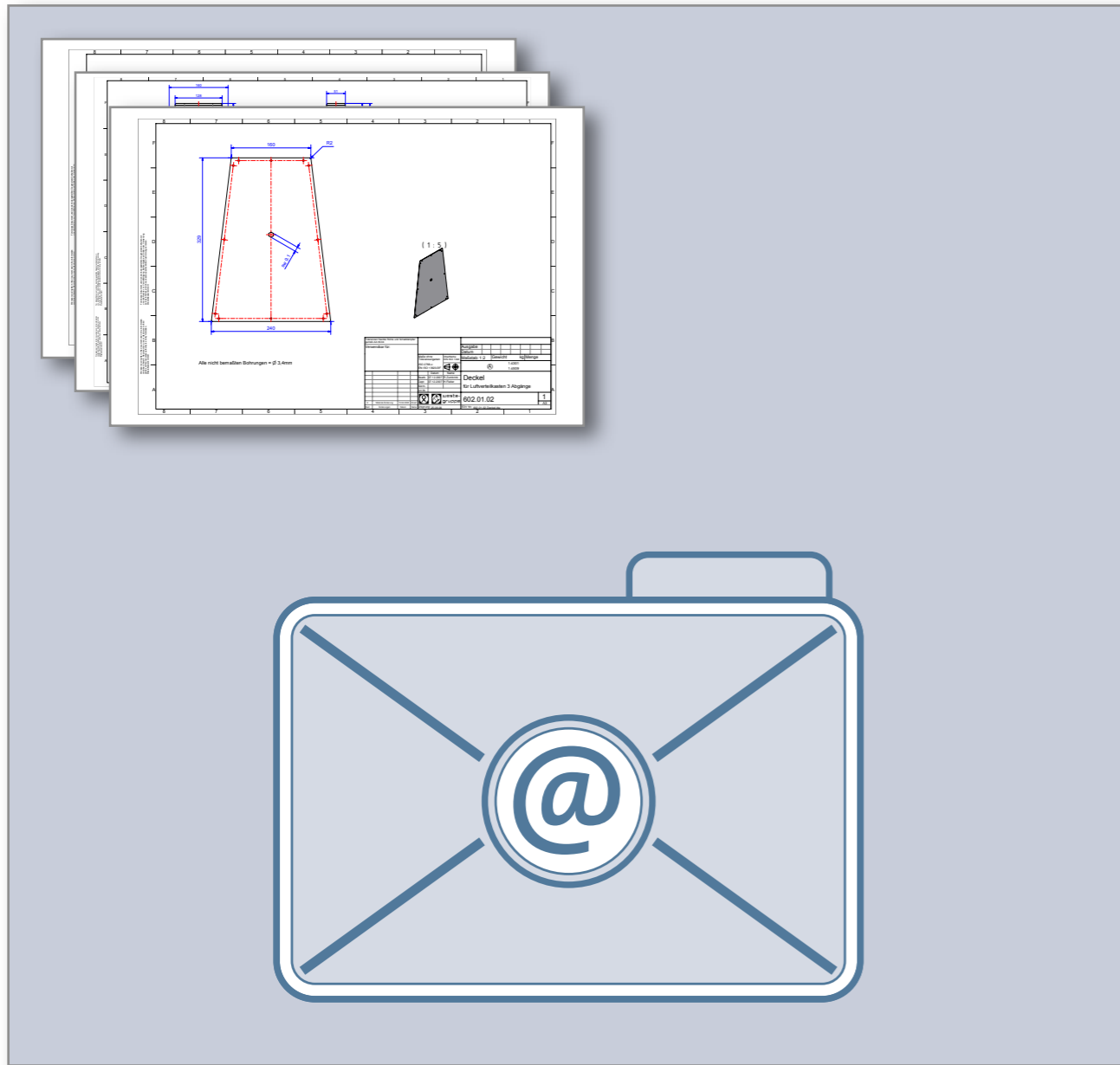
Kapitel 3: Angebot an den Kunden

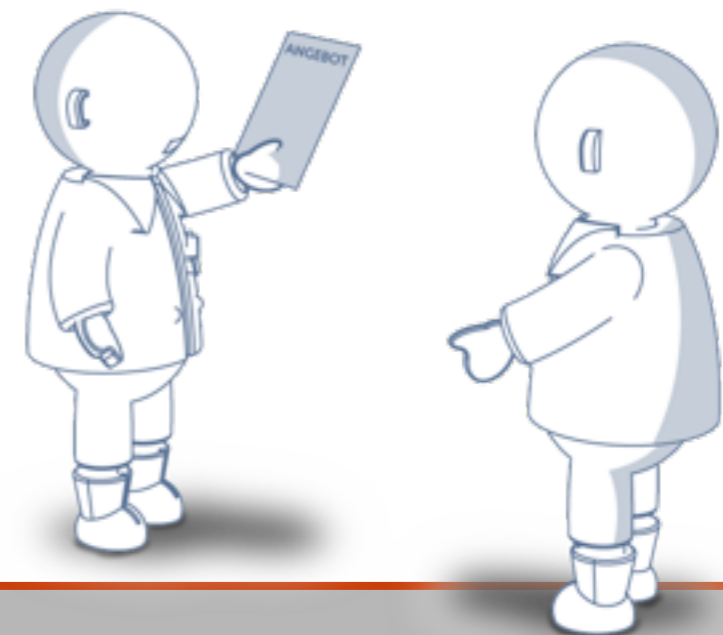
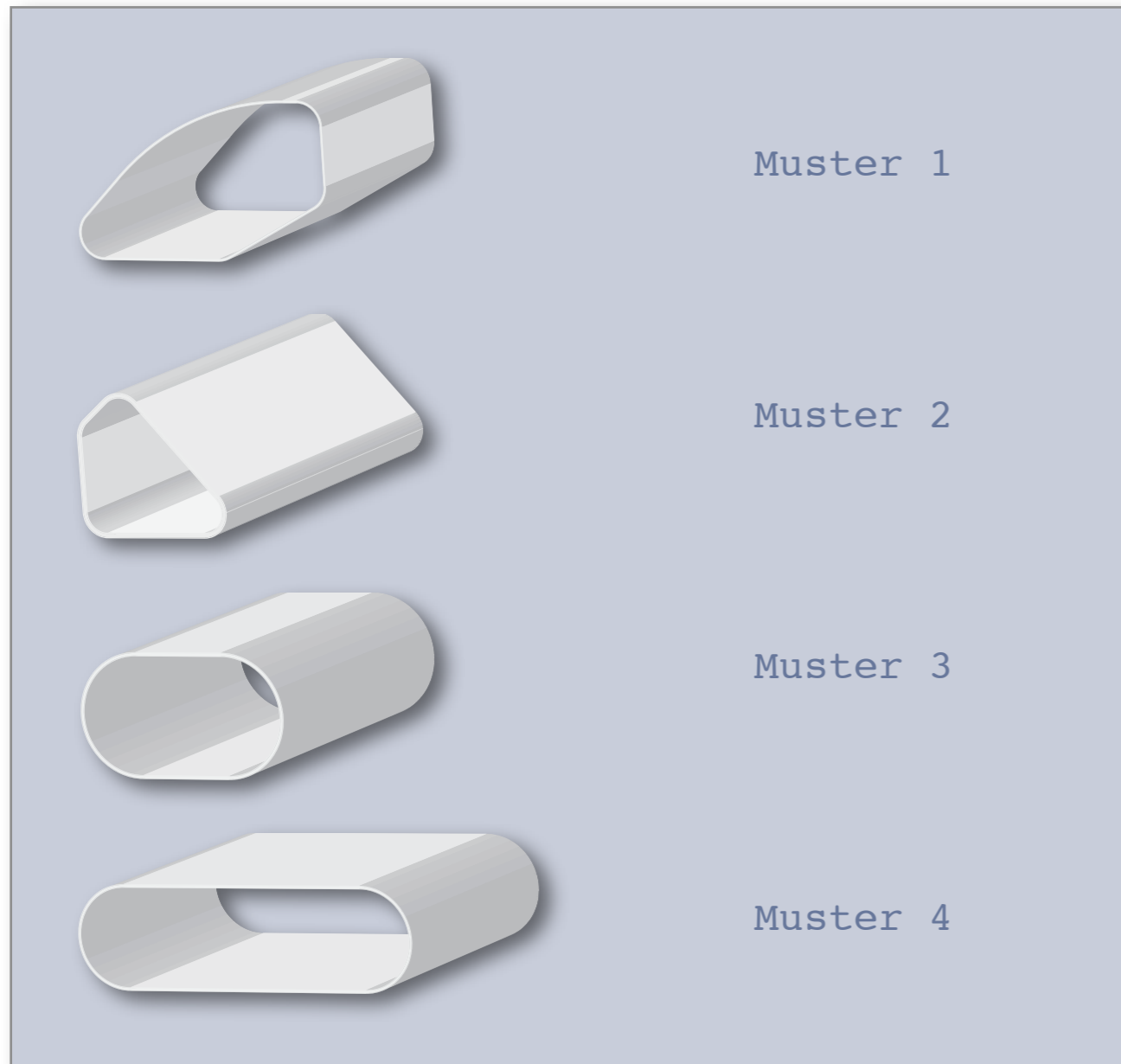


The image shows a white offer form on a grey background. At the top left is the Westaflex logo, consisting of a red square with a white stylized 'W' and the text 'westaflex®' to its right. Below the logo, the word 'ANGEBOT' is written in blue capital letters. To the right of 'ANGEBOT' is a red-bordered box containing a technical drawing of a rectangular electronic device with various ports and a screen. Below this are several horizontal lines for text entry. At the bottom, there is a red rectangular box containing a stylized signature.

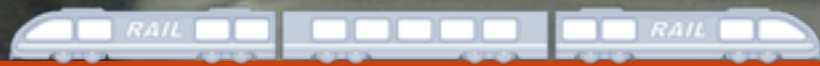


Zeichnungssatz per Mail



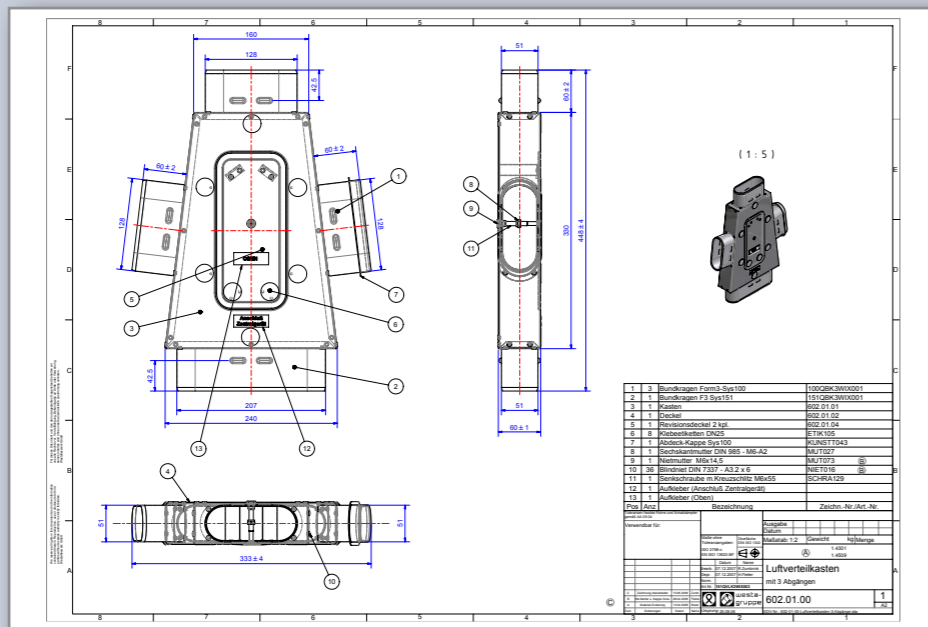


Kapitel 4: Auftragserteilung

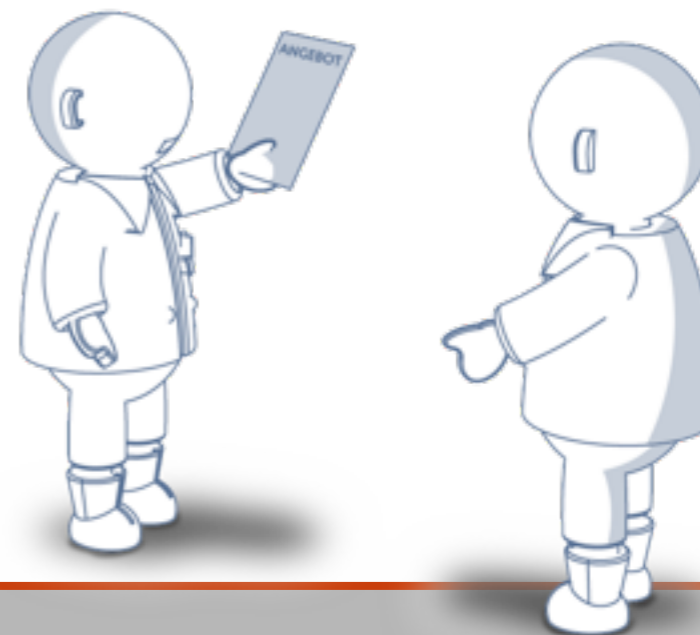


Erstellen der Fertigungsunterlagen

Zeichnungen



GO !



Erstellen der Fertigungsunterlagen

Stücklisten



PU31000R Strukturstückliste anzeigen 10:28 25.02.09 6.0
W01 WESTAFLEXwerk GmbH

Teileidentifikation: 151QVLK3WIX003 WX Luftv.kasten 3 Ix Ix=207x51
Stücklistenidentif.: 151QVLK3WIX003 Standard und alle Alternativen
Stücklistentyp...: 1 Fertigung Status.....
Auflösungsmenge.: 1,000 St Anzahl Positionen.: 34
Änderungsindex...: 000

Aw	LfdNr	FertigStrkt	PosNr	Opt	Teilenummer	Kompon.	Teilebezeichnung
1	.1	10	6020101				Luftverteilkasten Inox
2	..2	10	602010101Z				Luftverteilkast QVLK3 Ix
3	...3	10	BLECH222				Blech 4301 2R IIID blank
4	.1	20	602010201Z				Deckel Luftvtk.Inox
5	.1	40	151QBK3WIX001				Bundkragen 3 Inox 207x51
6	..2	10	151QBK3WIX01				Bundkragen 3 Inox 207x51
7	...3	10	148L67				Vormaßbrohling o.End.Inox
84	10	150LYMUS1060				Vormaßbrohling MUSBIX
95	10	ZUS235				Zuschnitt 1.4301 Verf.II
106	10	BAND001				Spaltband 1.4301 2R
11	.1	50	100QBK3WIX001				Bundkragen 3 Inox 128x51
12	..2	10	100QBK3WIX01				Bundkragen F3 Inox 128x5
13	...3	10	98VM68				Vormaßbrohling 100QBK3WIX
144	10	99L1000				Vormaßbröhl.D98.5 o.End.1
155	10	ZUS245				Zuschnitt 1.4301 Verf.II
166	10	BAND001				Spaltband 1.4301 2R
17	.1	60	MUT073				Blindnietmutter NIROSTA
18	.1	70	SCHRA129				Senkschr.m.Kreuzschlitz
19	.1	80	MUT027				6kant-Mutter DIN985 V2A
20	.1	90	ETIK105				Klebeetiketten grau se
21	.1	100	DICHT319				Dichtungsband Ilirid ant
22	.1	110	NIET016				Blindniete 1.4301 3,2x
23	.1	120	KLEB010				Silikonichtstoff transp
24	.1	130	KUNSTT043				Kunststoffkappe oval gra
25	.1	150	KART099				Bogenpackung m. Staublas
26	.1	160	KLEB049				Papierklebeband 485 Brau
27	.1	170	602010301				Revisionsdeckel Inox
28	..2	10	60201030101Z				Revisionsdeckel Inox
29	...3	10	BLECH103				Blech 4301 blank 1,0x125
30	.1	180	602010302				Leitblech klein Alu
31	..2	10	60201030201Z				Leitblech klein Alu
32	...3	10	LBLECH034				Lochblech AlMg3 0/H111 R
33	.1	190	NIET016				Blindniete 1.4301 3,2x
34	.1	200	ETIK105				Klebeetiketten grau se

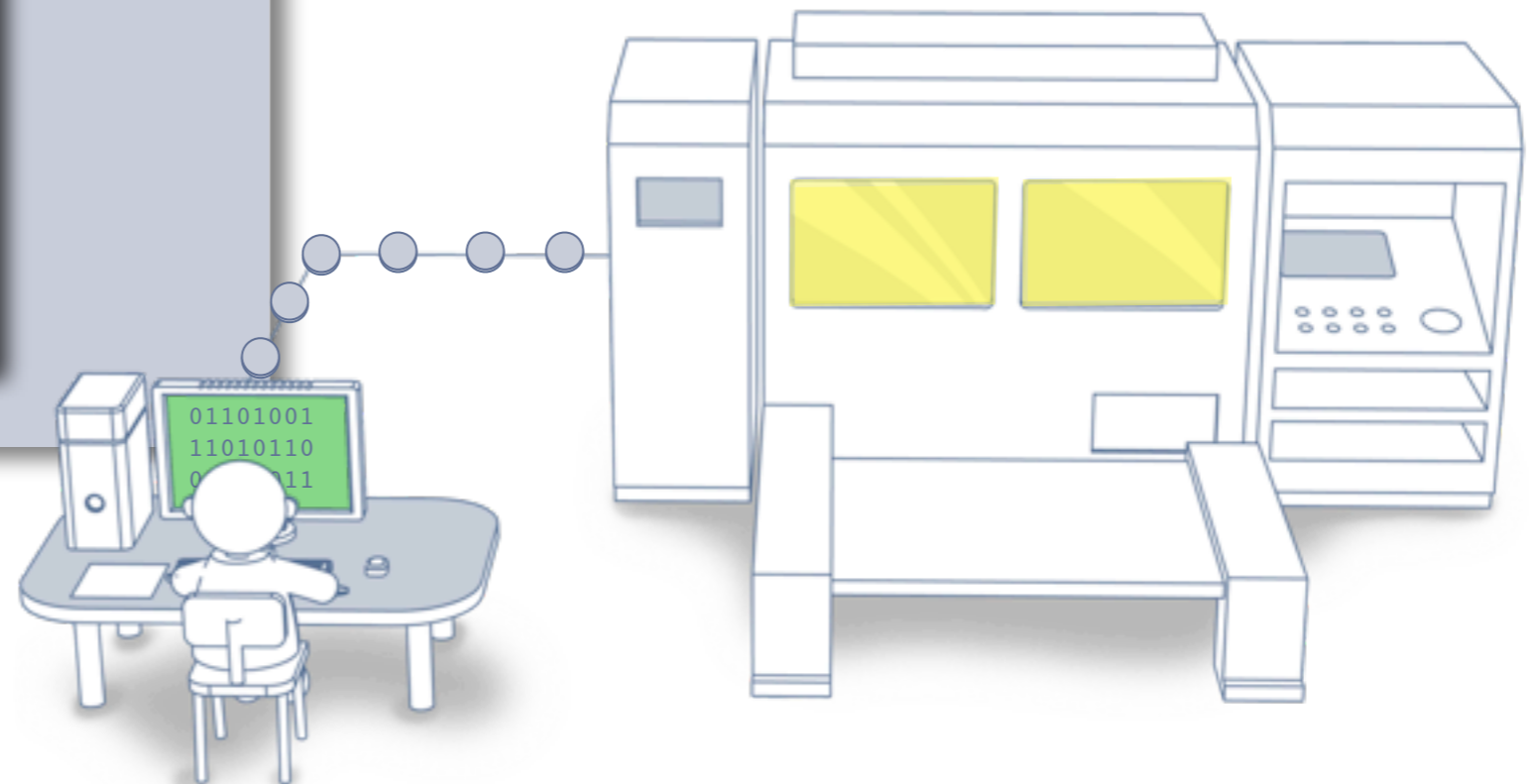
GO !



MENÜ

Programmierung der Werkzeugmaschine

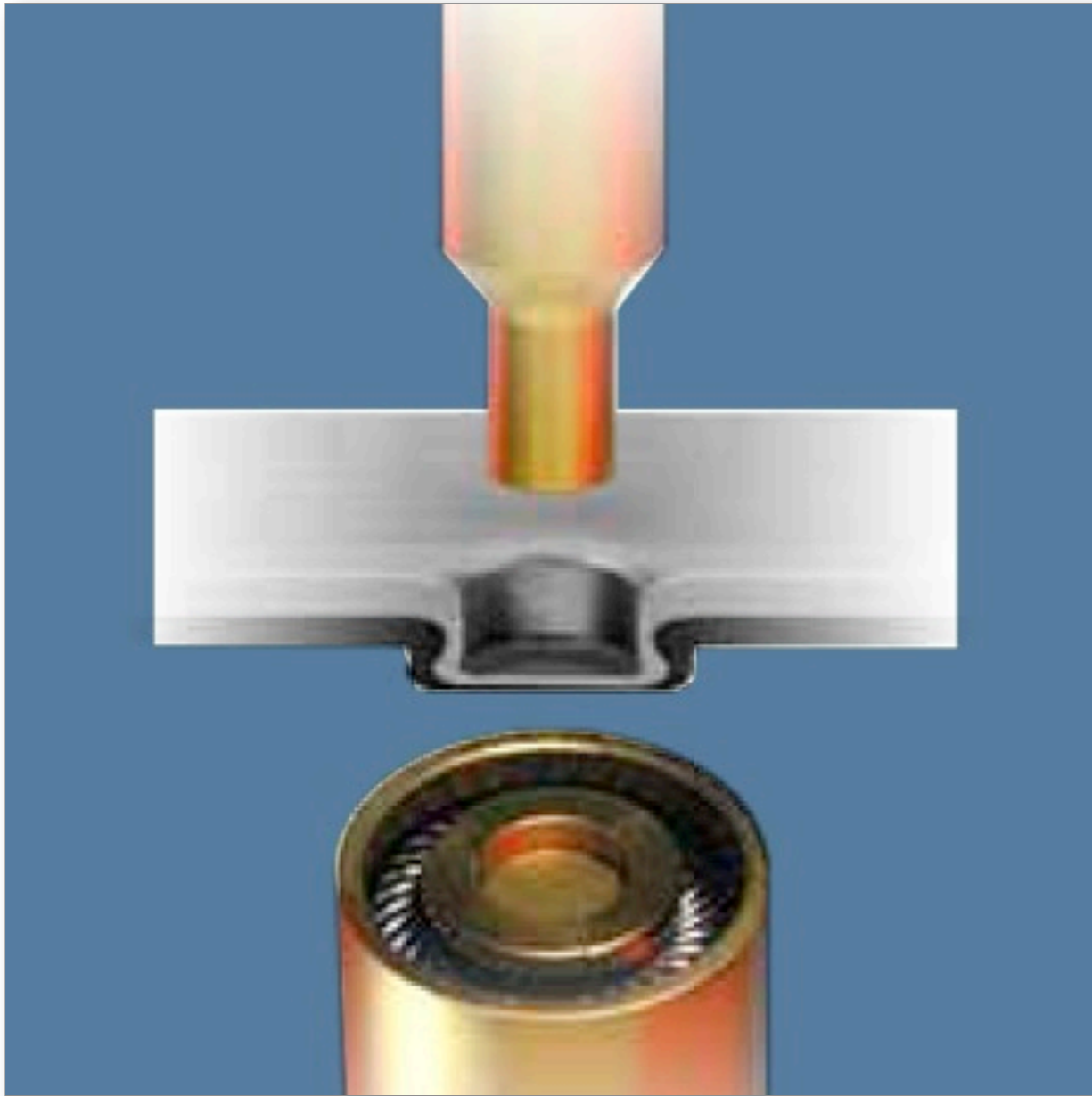
```
-----  
G00 X-5.0  
G00 Y0.0  
G01 X-25.0  
G01 Y-5.0  
G02 X-30.0 Y-10.0 I-5.0 J0.0  
G01 X-32.929 Y-10.0  
G03 X-36.464 Y-11.464 I0.0 J-5.0  
G01 X-45.0 Y-20.0  
  
G02 X-30.0 Y-10.0 I-5.0 J0.0  
G01 X-32.929 Y-10.0  
G03 X-36.464 Y-11.464 I0.0 J-5.0  
G01 X-45.0 Y-20.0
```



Kapitel 5: Fertigung

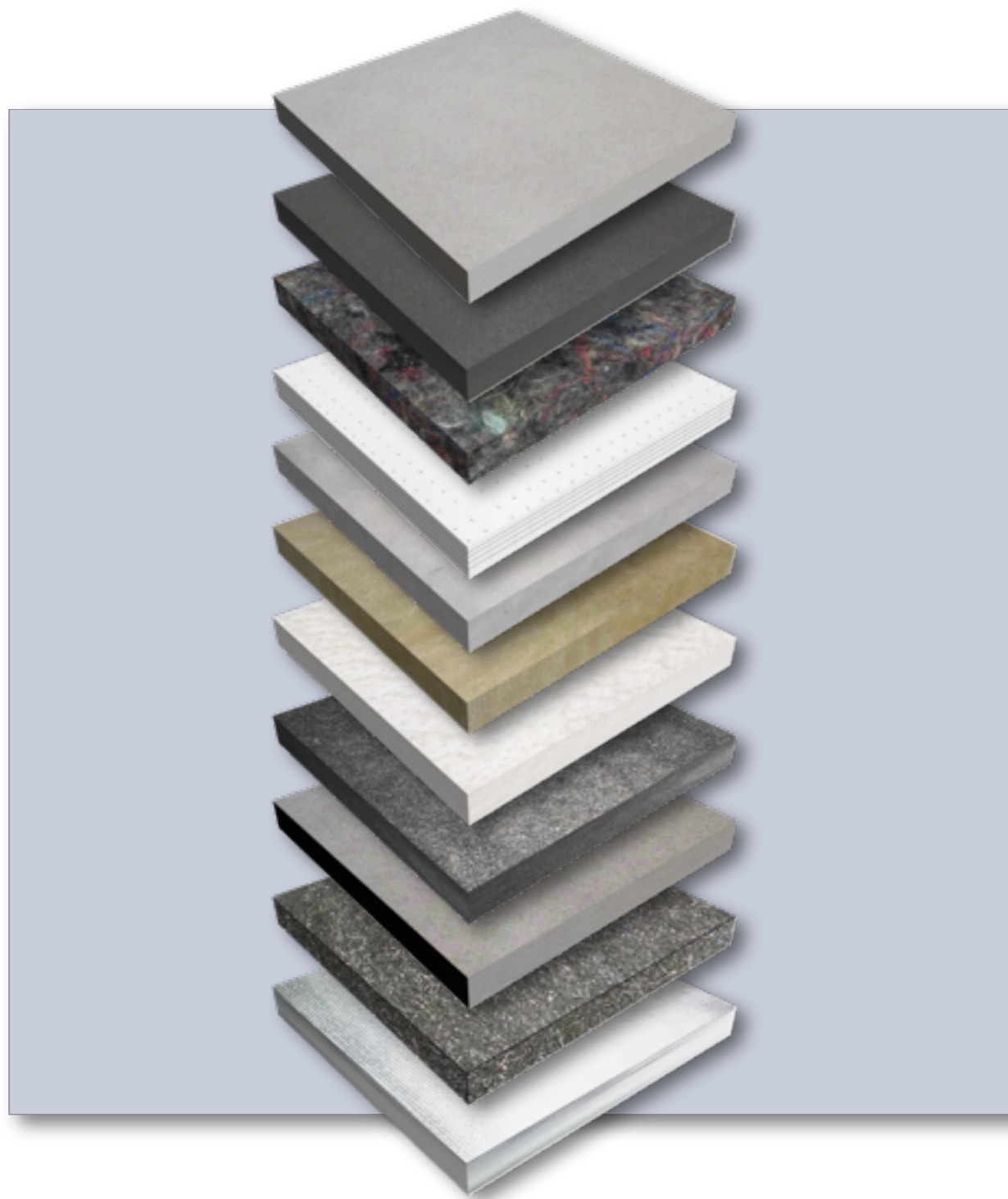


Maschinen und Verfahren



- Laserschneiden
- Stanzen
- Abkanten
- Nieten
- Schweißen
- Druckfügen

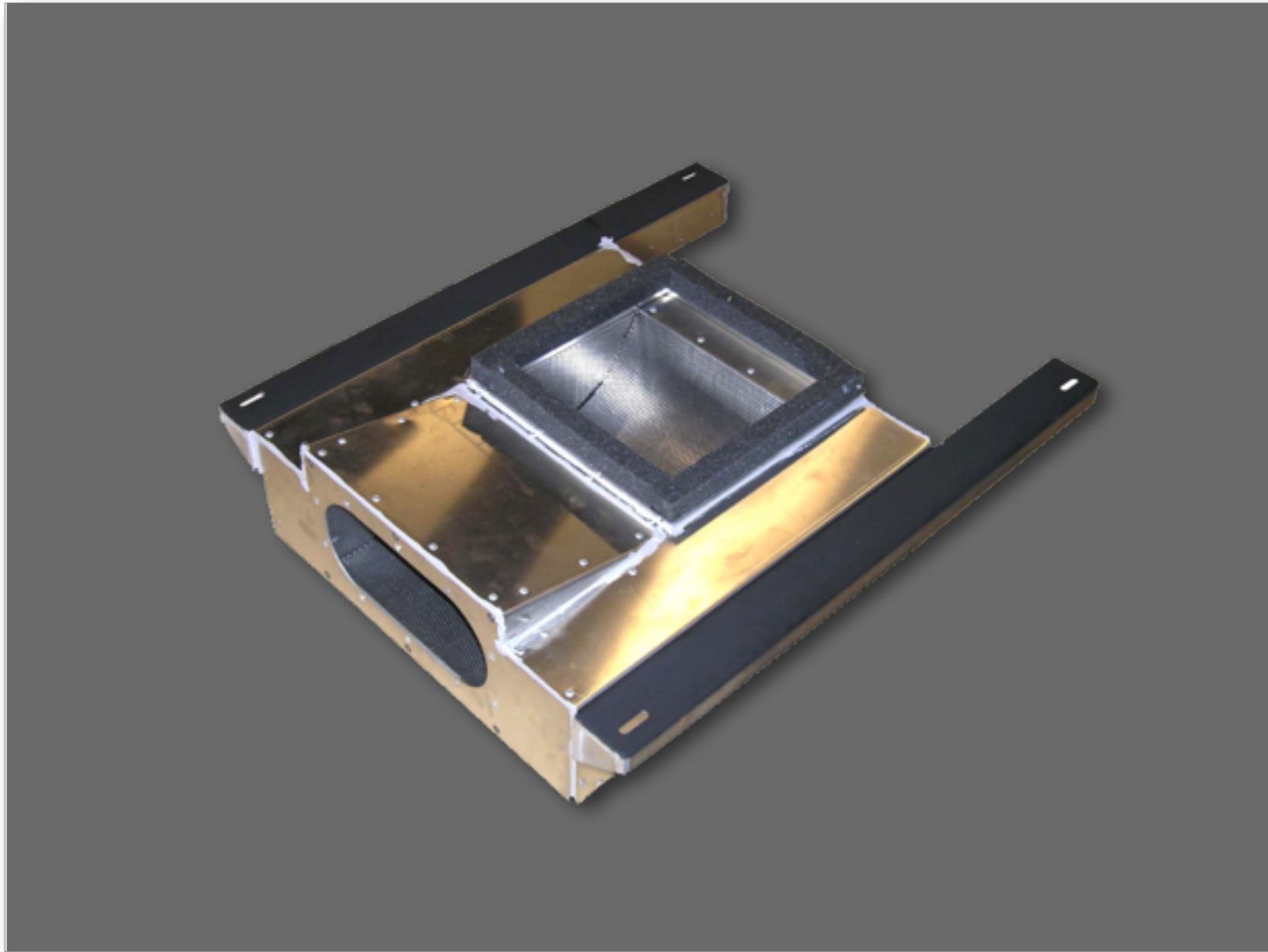


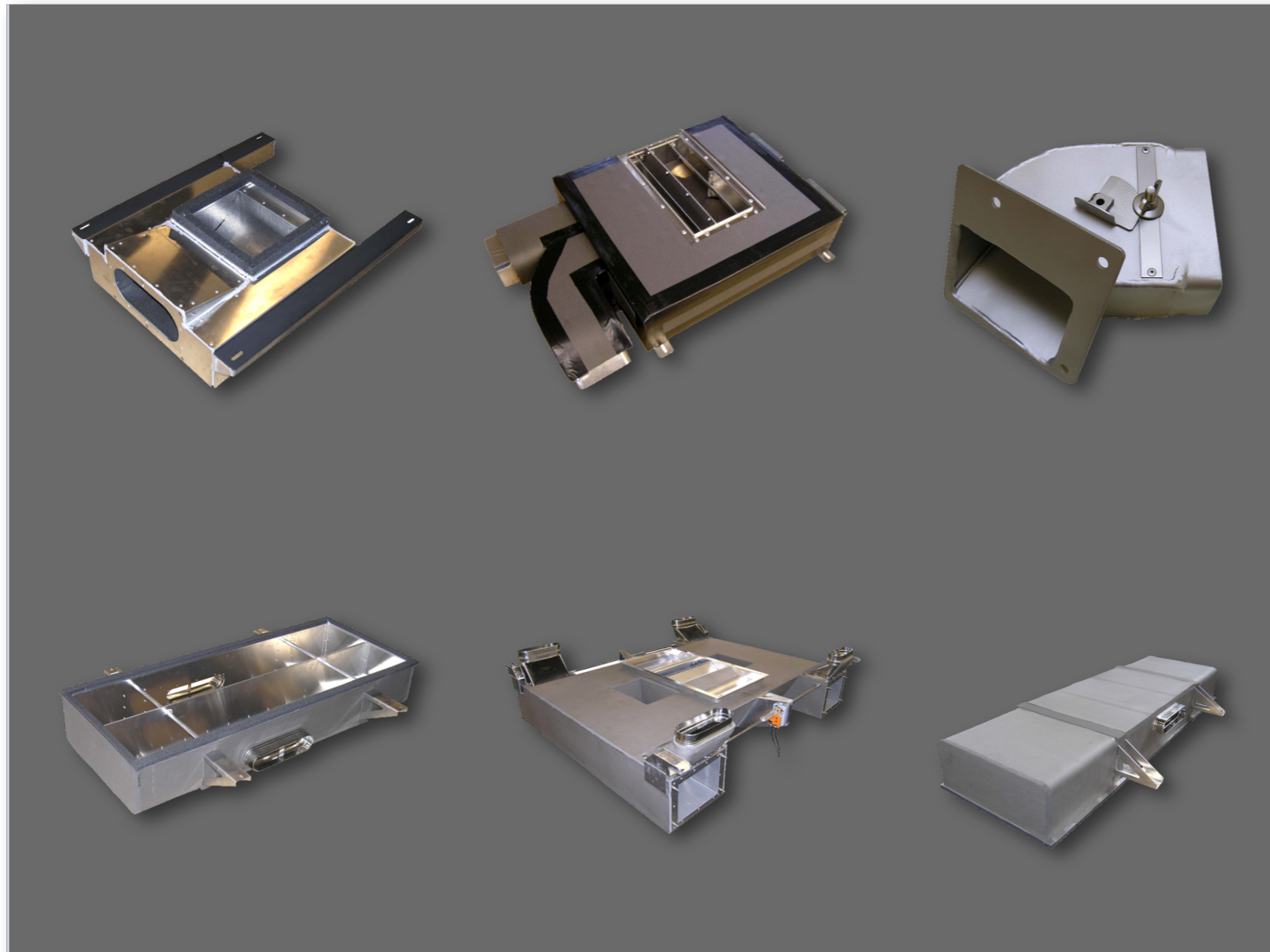


Isolier- und Dämmstoffe

- Weichschaum-Melamin
- Synthetischer Kautschuk
- Reifaservlies
- Mikroperforiert
- Glaswolle lose
- Glaswolle gebunden
- Glasfasernähwirkmatte
- Glasfasernadelmatte
- Entdröhpaste
- Edelstahlwolle
- Aluglasfilament



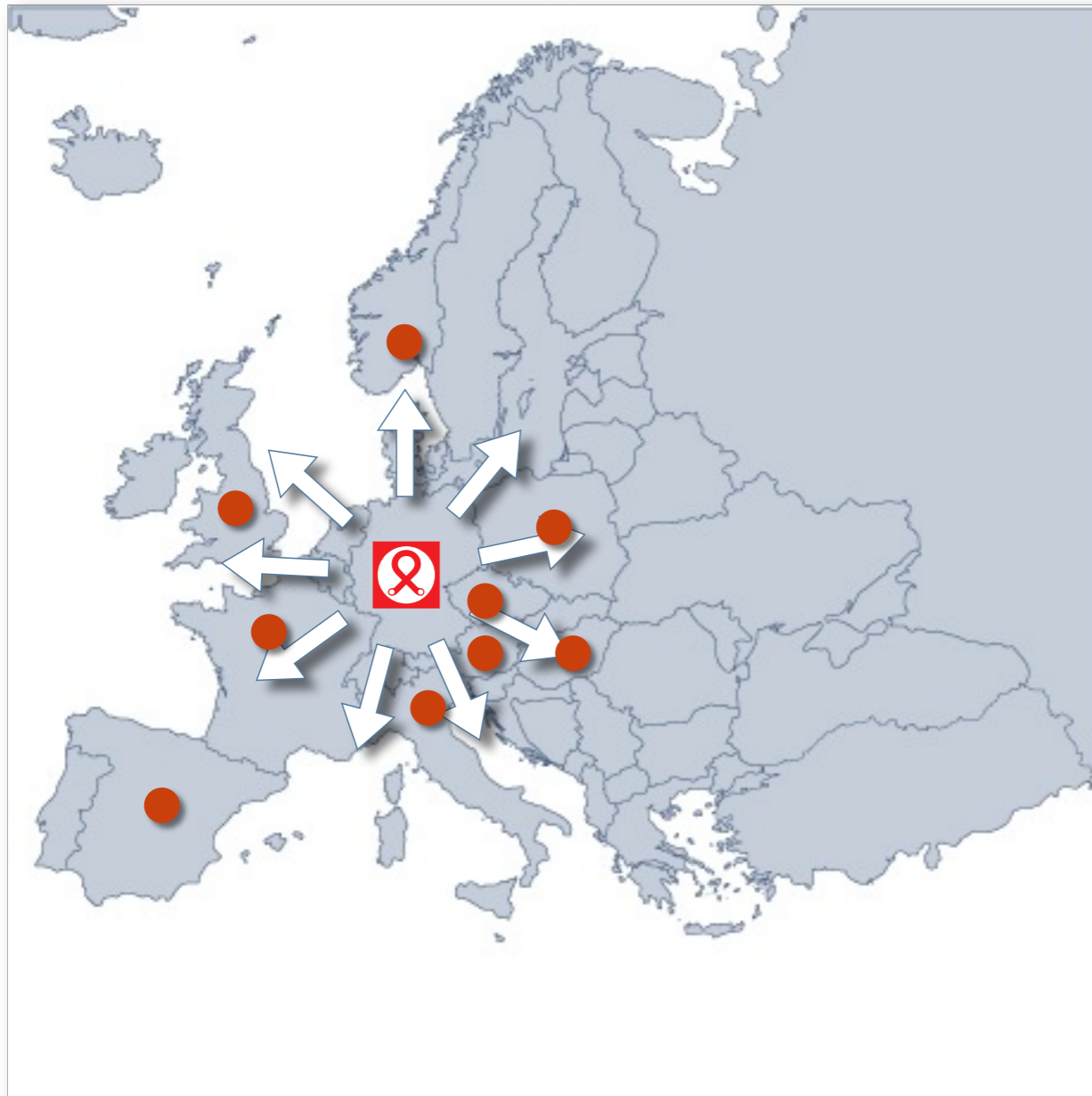




Kapitel 6: Transport



Versand



nach z.B.

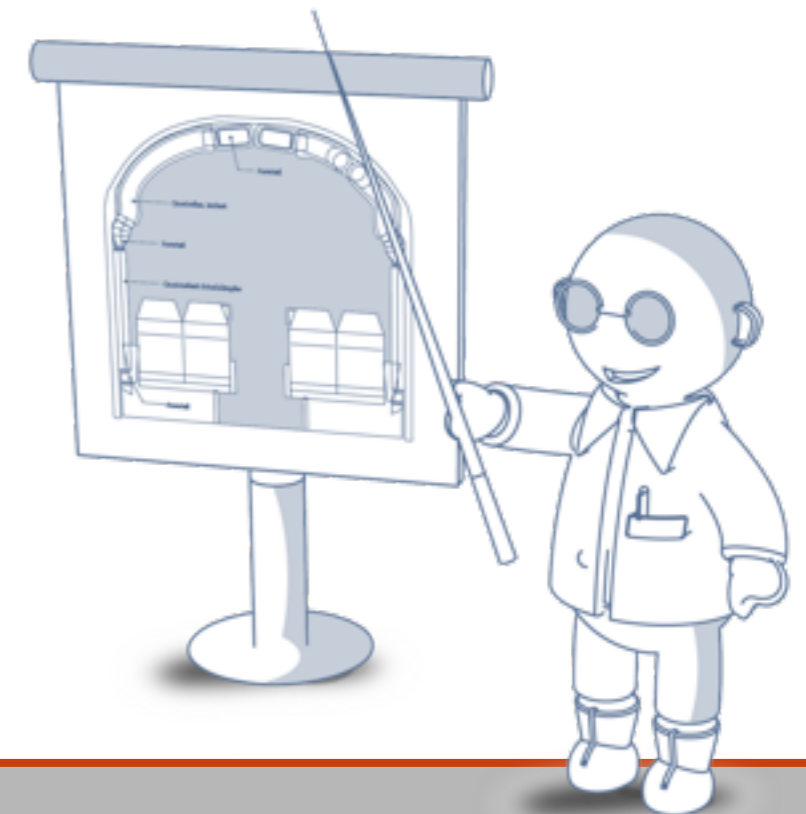
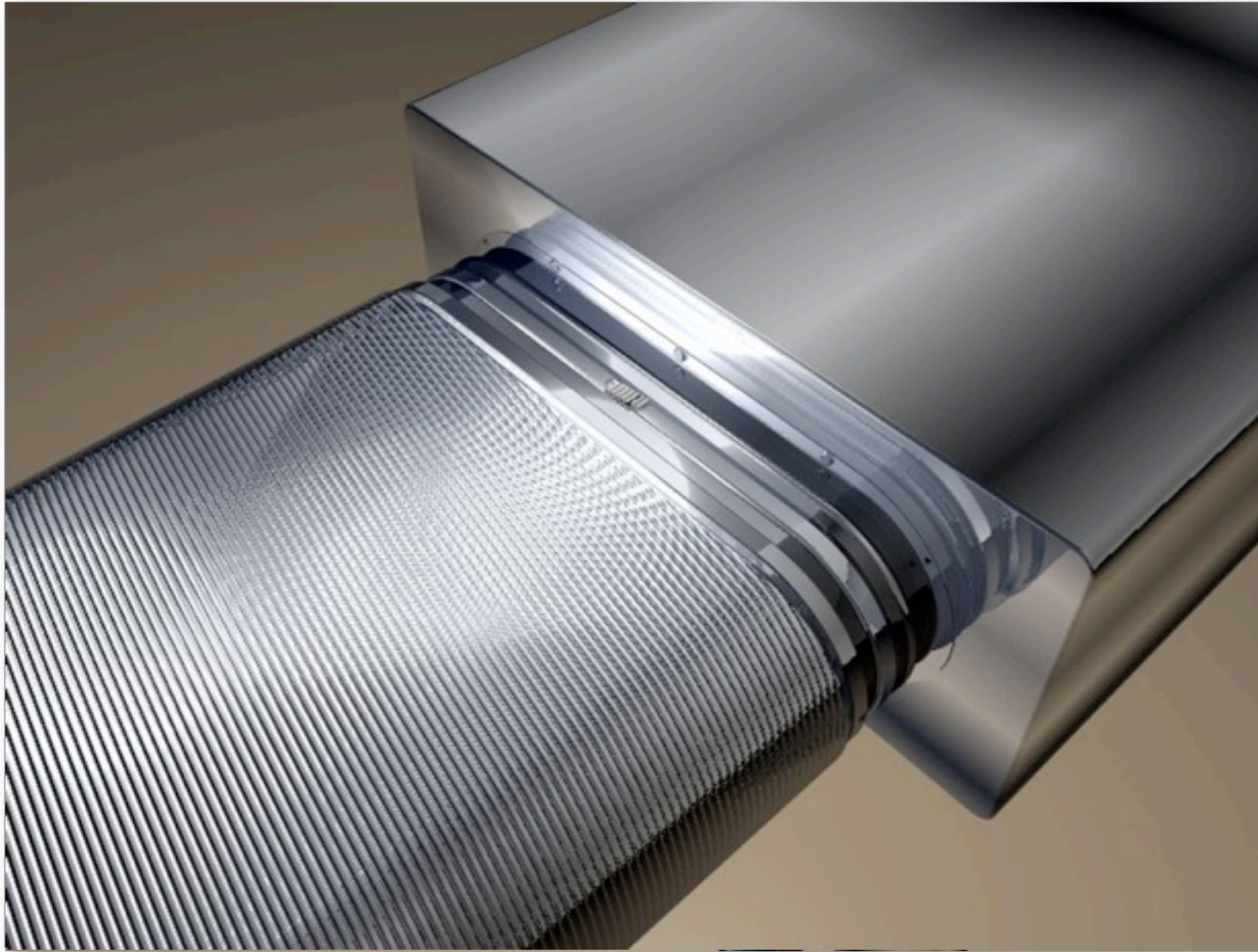
- Frankreich
- Polen
- Schweiz
- England
- Österreich
- Italien
- Belgien
- Tschechien
- Norwegen



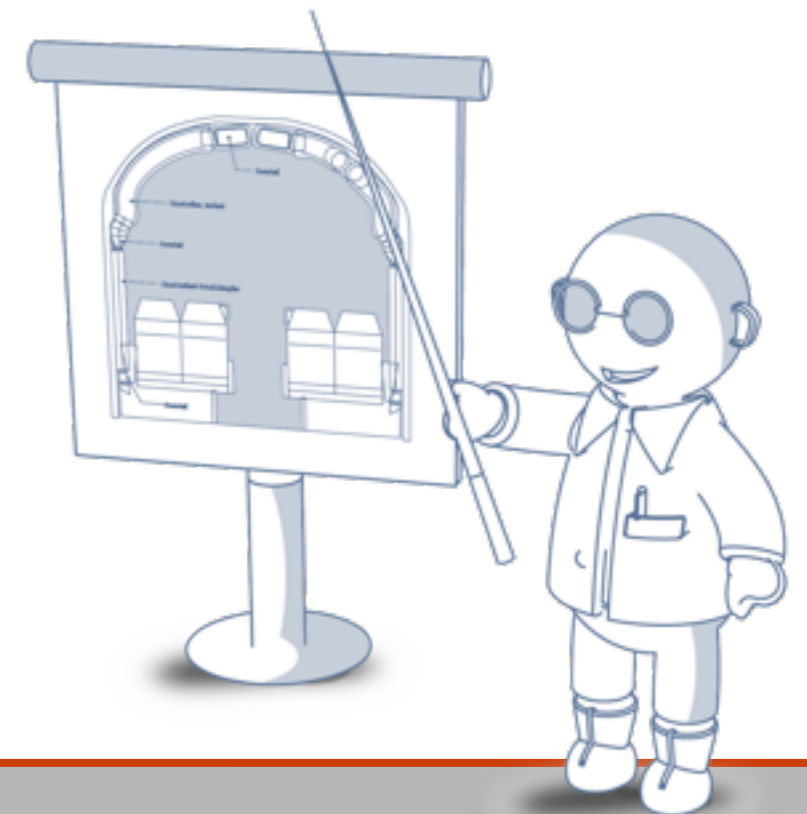
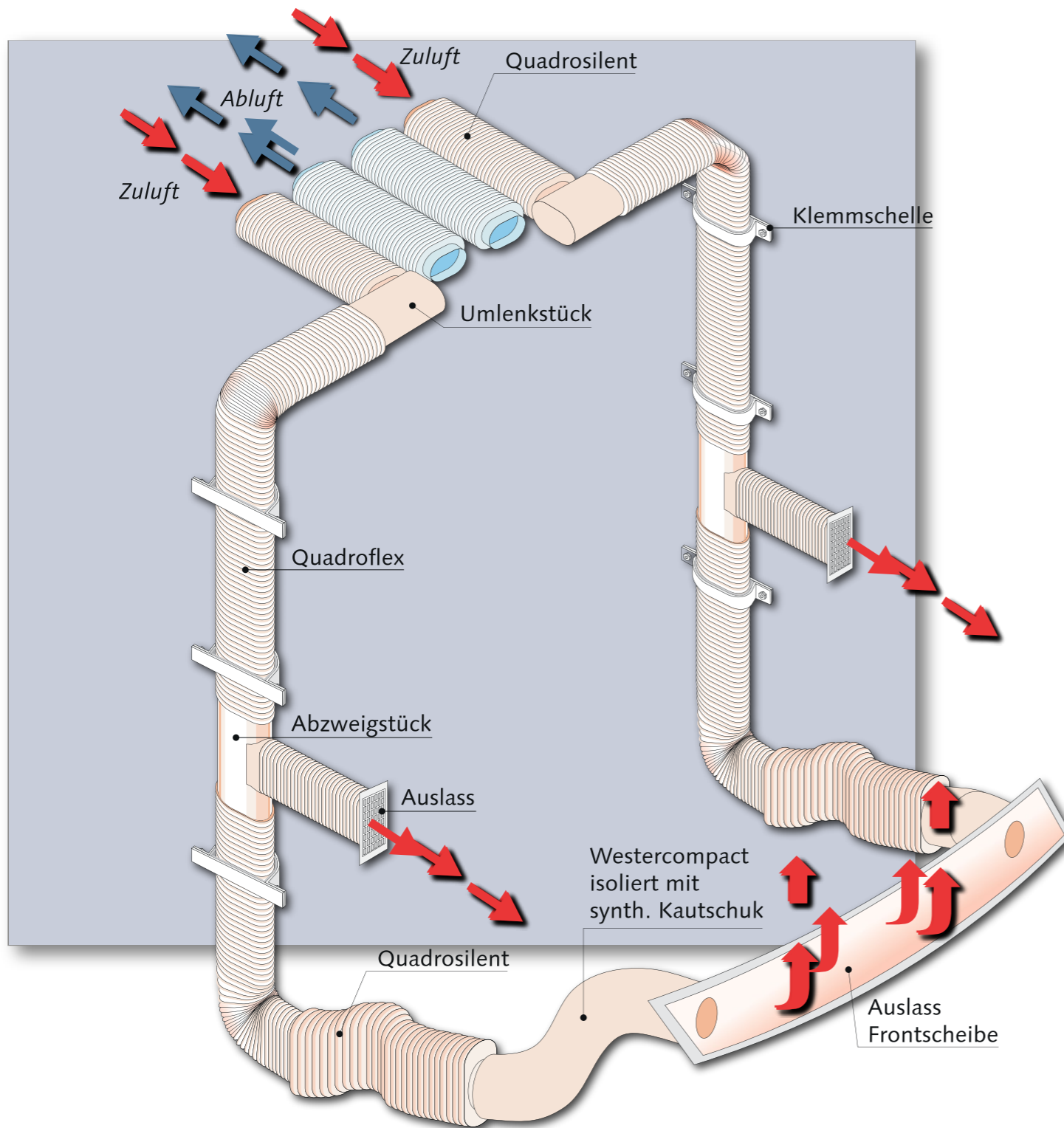
Kapitel 7: Das System

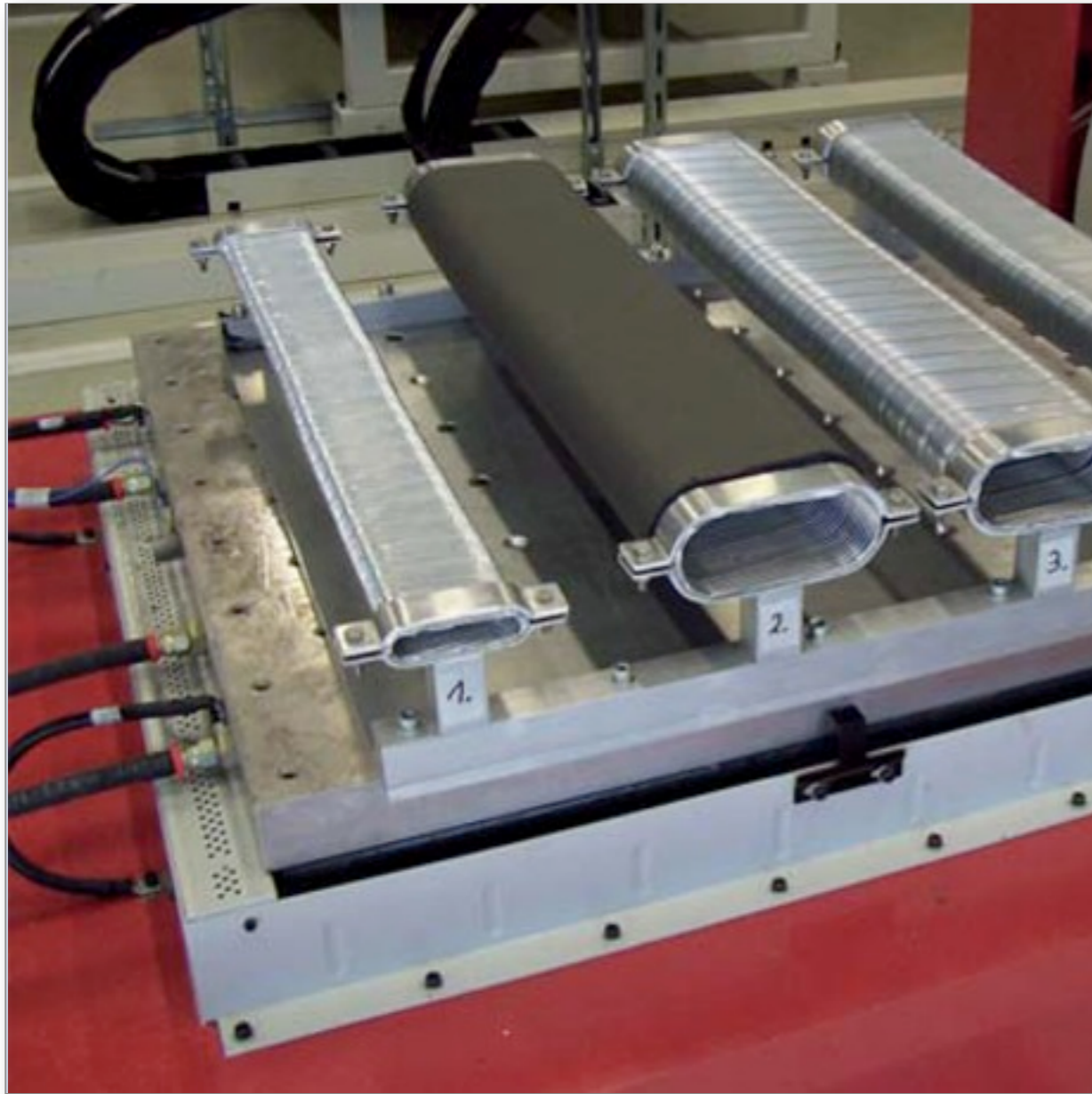


Schema Luftführung



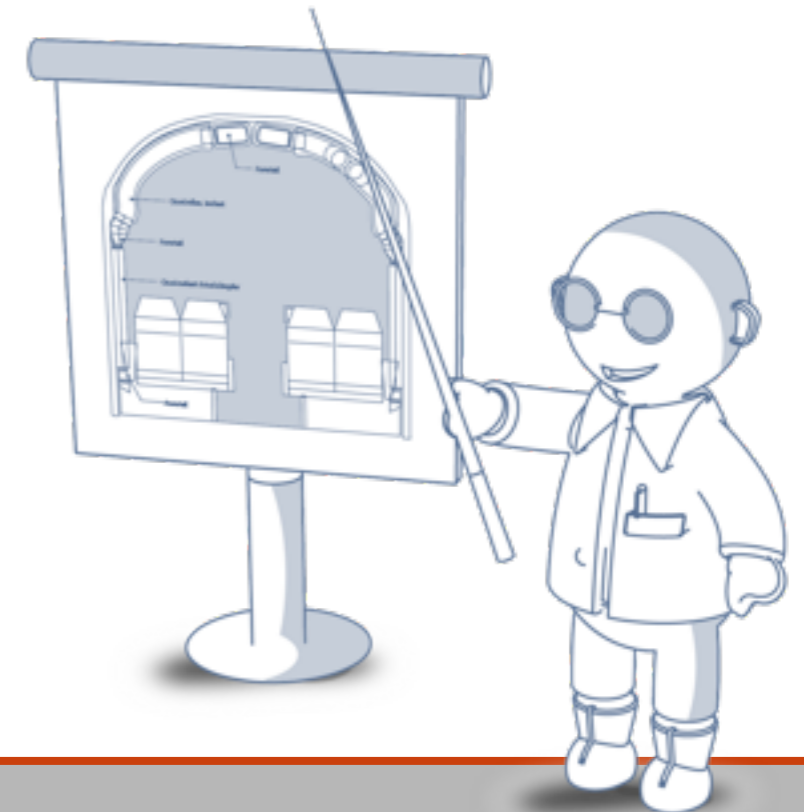
Schema Luftführung

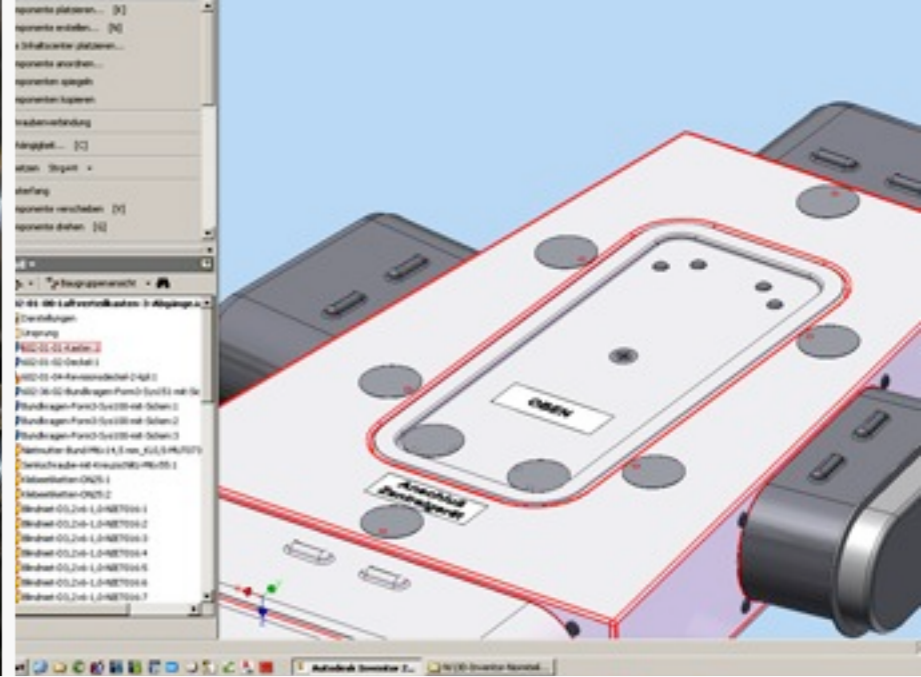
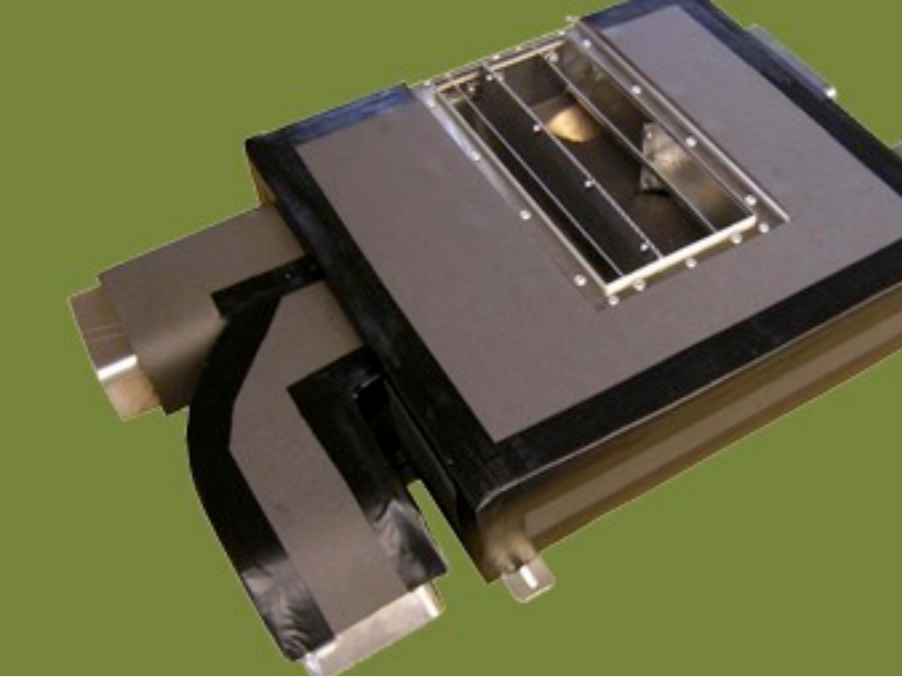




Messungen

- Akustische Messung
- Schwingungsprüfung
- Strömungstechnik





 westaflex®

Ein System - viele Lösungen.

